

# Prévisions solaires pour les prochaines minutes

Basées sur des images du ciel prises sur site en temps réel



## À PROPOS

SteadyEye fournit des prévisions d'irradiance et de production solaire jusqu'à 30 minutes à l'avance. Ce produit unique de prévision à très court-terme combine le traitement d'observations sur site avec la prévision météorologique, des modèles physiques et des techniques d'intelligence artificielle.

La solution SteadyEye est conçue pour les applications industrielles telles que le pilotage de systèmes d'énergie hybrides et de stockage (p. ex. PV-diesel-batterie), l'exploitation des centrales solaires ainsi que la gestion des réseaux.

Les conditions météorologiques sont observées en continu à l'aide d'un ou de plusieurs imageurs SW-X, ce qui permet d'améliorer localement la précision des prévisions solaires pour les prochaines minutes et d'anticiper les risques de variabilité (détection de fortes chutes de production).

## APPLICATIONS

- Systèmes hybrides et stockage
- Micro-réseaux non connectés
- Exploitation de centrales
- Gestion de réseaux
- Gestion de systèmes insulaires

## AVANTAGES



OPTIMISER LA GESTION DES ÉVÉNEMENTS DE RAMPES PV  
 Grâce à l'actualisation des prévisions toutes les minutes



RÉDUIRE LES COÛTS D'EXPLOITATIONS DES CENTRALES HYBRIDES  
 En maximisant la part d'énergie solaire

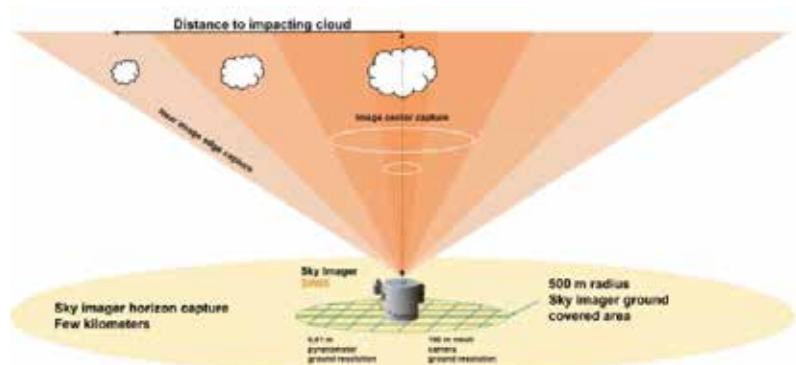


FACILITER L'ÉQUILIBRAGE DES RÉSEAUX ÉLECTRIQUES  
 Ainsi que la gestion des réserves tournantes

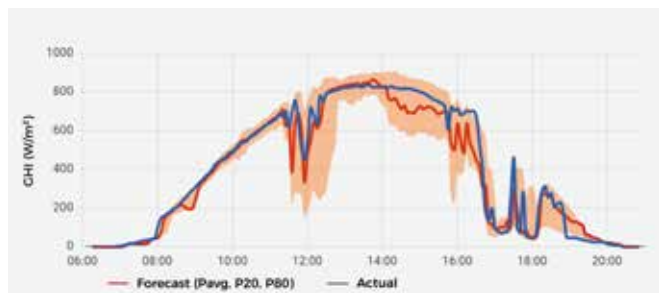


AMÉLIORER LE FONCTIONNEMENT DES SYSTÈMES ÉNERGÉTIQUES HORS RÉSEAU  
 En optimisant le pilotage des systèmes

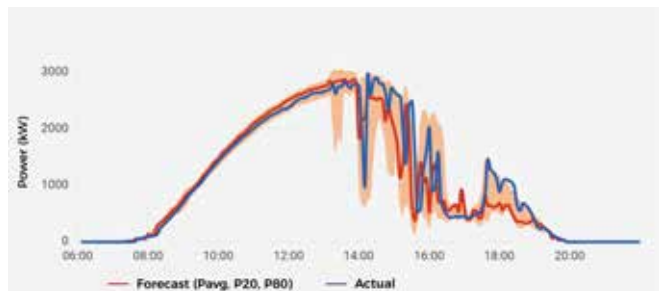
## COUVERTURE DE L'IMAGEUR DU CIEL



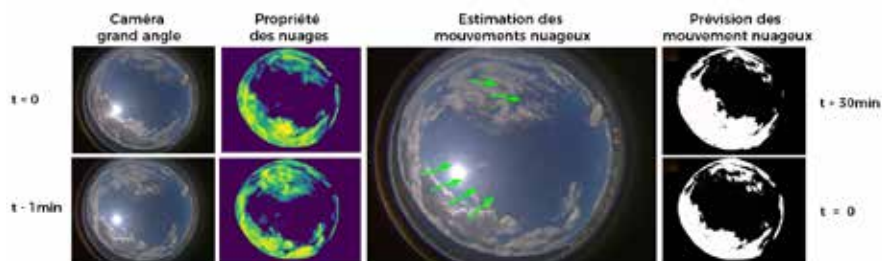
## Prévision de GHI infra-horaire pour un site (France)



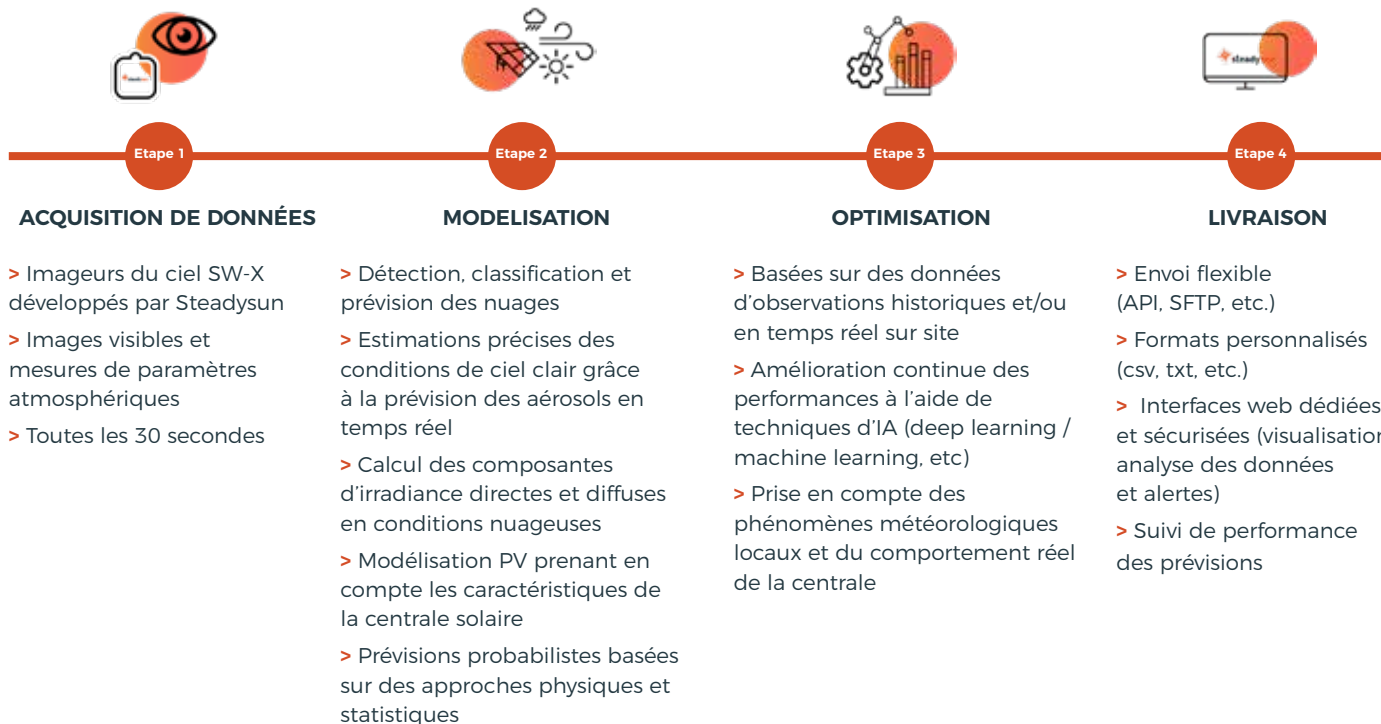
## Prévision de puissance infra-horaire pour une centrale hybride PV-Diesel de 3,2MWc (Australie)



## Prévision de la couverture nuageuse à l'aide d'un imageur du ciel situé sur un site en France



## MÉTHODOLOGIE



## CARACTÉRISTIQUES

**30 min**

Horizon temporel maximum

**Jusqu'à 1440 fois par jour**

Fréquence d'actualisation

**1 min**

Pas de temps des prévisions

**Puissance, GHI, DNI, DHI, GTI, Température, Vent, etc.**

Paramètres disponibles

**Prévisions par site, portefeuille, ville, région ou pays**

Couverture

**PV, Trackers, Bifacial, CSP**

Technologie

**API, SFTP or Modbus**

Livraison des données

**P10, P20, ..., P80, P90**

Intervalle de confiance

